

- Poste Ligne
- 400 KV
- 225 KV
- 150 KV
- 90 KV
- 63 KV
- < 45 KV

# Lys-Saint-Georges

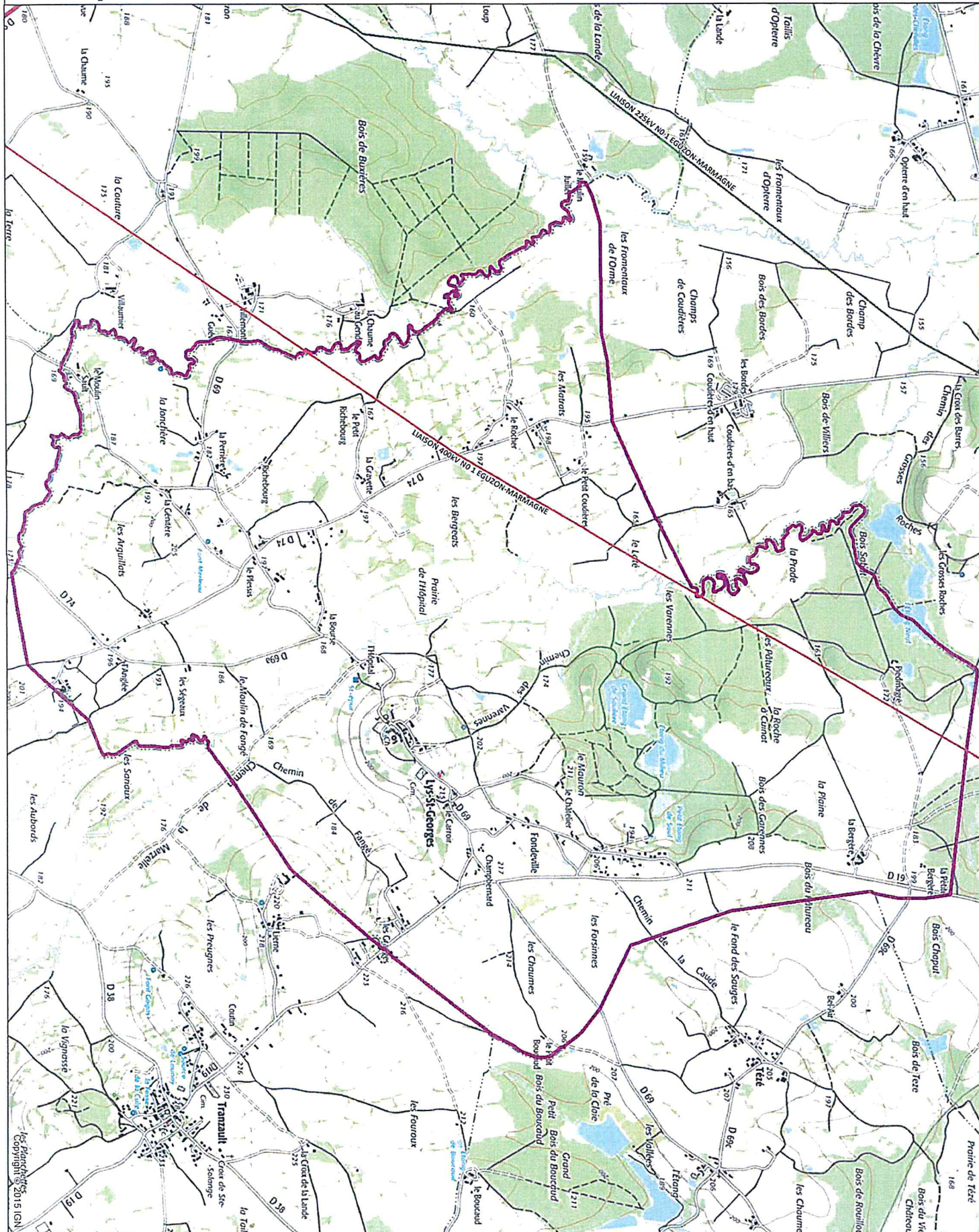
36108

(communes antérieures au 1er janvier 2016)



données SIG RTE accessibles sur <https://opendata.rte-france.com/>

RTE - DI Nantes  
04/10/2016



RTE - GMR SOLOGNE

21, rue Pierre et Marie CURIE

45140 INGRE

Standard : 02 38 71 43 16

Fax : 02 38 71 43 99